



00-Winterraps, EU-Hybridsorte

ALABAMA

DER DURCHSTARTER IM HERBST!

Agronomische Eigenschaften

- Kräftige Herbstentwicklung
- Gute Standfestigkeit
- Frühe Reife

Resistenzen und Sicherheit

- Stabile und breit wirksame Phomaresistenz
- Genetisch fixierte Schotenplatzfestigkeit

Ertragsleistung

- Mehrjährig starke Erträge in Nord- und Ostdeutschland

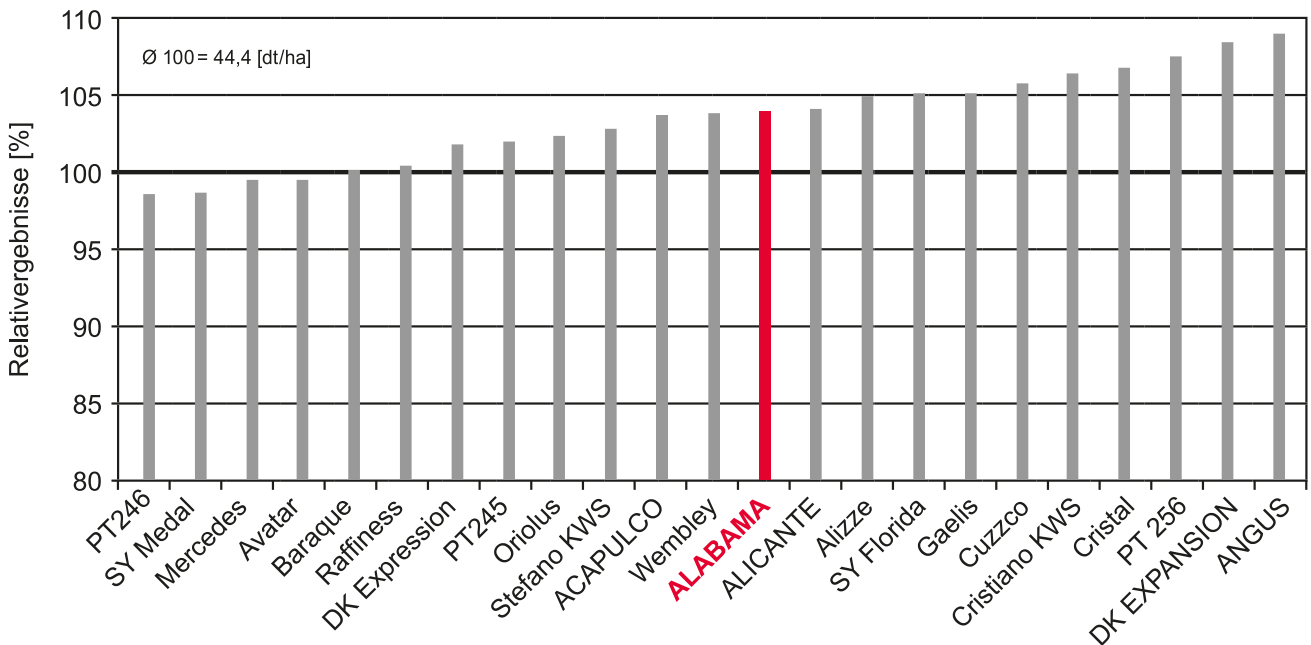
Qualität

- Hoher bis sehr hoher Ölgehalt

Empfehlungen

- Enorm breites Saatzeitfenster
- Breite Standortanpassung, auch für schwächere Lagen
- Beste Anbaueignung für die Küstenregion und Höhenlagen

ALABAMA – GUTE PERFORMANCE EUSV1 2016



Quelle: Amtliches Versuchswesen der Länder/ SFG/ LK SH/ UFOP, EUSV 1 Winterraps 2016, Mittel: 12 Standorte, Auszug: nur Hybridsorten; ohne Halbzwerg, Kohlhernierresistente, HOLLI und Clearfield



www.LGseeds.de

Diese Sortenbeschreibung ist von uns sorgfältig und nach bestem Wissen und Gewissen zusammengestellt. Trotzdem können wir keine Gewähr oder Haftung für das Gelingen der Kultur übernehmen, da dies auch von unbeeinflussbaren Faktoren abhängt, die nichts mit der Qualität der Sorte zu tun haben.



00-Winterraps, EU-Hybridsorte

ALABAMA

DER DURCHSTARTER IM HERBST!

ANBAU- UND SORTENHINWEISE

Sortentyp	00-Winterraps, EU-Hybridsorte	Saatzeiteignung	
Erträge		- Frühsaat:	
- Kornertag:		- Spätsaat:	
- Ölertrag:		Saatzeit/Saatstärke ²	
Qualität		- Früh:	35 - 40
- Ölgehalt:		- Mittel:	40 - 45
Agromische Eigenschaften		- Spät:	50 - 55
- Reife:	früh	Wachstumsreglerbedarf ³	
- Entwicklung vor Winter:	sehr gut - gut	- Herbst:	hoch
- Winterhärte:	sehr gut - gut	- Frühjahr:	mittel
- Pflanzenlänge:	lang - mittel		
- Standfestigkeit:	gut		
Resistenzen und Sicherheit			
- Phoma:	++		
- Verticillium:	o		
- Schotenplatzfestigkeit:	++++		
Standorteignung			
- Leichte Böden/Trockenlagen:			
- Gute Böden/Lehm/Löss:			
- Schwere Böden/Ton/Marsch/Höhenlagen:			
- Mulchsaat:			

[1] rassenspezifische Resistenz, [2] keimfähige Körner je m², ohne insektiziden Beizschutz, [3] siehe Empfehlungen Wachstumsregler

++++ sehr gut +++ sehr gut bis gut ++ gut + mittel bis gut o mittel - mittel bis gering - - gering

sehr gut/sehr hoch gut/hoch mittel ausreichend/mittel bis gering gering

SCHOTEN

PLATZFESTIGKEIT

RLM7
PHOMA
RESISTENZ

PHOMA
DOPPEL
RESISTENZ RLM7

KOHLHERNIE
RESISTENZ



Diese Sortenbeschreibung ist von uns sorgfältig und nach bestem Wissen und Gewissen zusammengestellt. Trotzdem können wir keine Gewähr oder Haftung für das Gelingen der Kultur übernehmen, da dies auch von unbeeinflussbaren Faktoren abhängt, die nichts mit der Qualität der Sorte zu tun haben.