

00-Winterraps, EU-Hybridsorte

ARISTOTELES **NEU**

DER ERTRAGSGARANT BEI KOHLHERNIE!

EU-Zulassung 2016, BSA Zulassung erwartet

Agronomische Eigenschaften

- Starke, aber nicht überzogene Herbstentwicklung
- Gute Winterhärte
- Mittlerer Wuchstyp
- Gute Standfestigkeit
- Mittlere Reife

Qualität

- Niedriger Glucosinolgehalt
- Hoher Ölgehalt

Empfehlungen

- Ertragsstarke und agronomisch ausgewogene Alternative für den Rapsanbau auf Flächen mit Kohlhernie-Befall

Resistenzen und Sicherheit

- Rassenspezifische Kohlhernie-Resistenz
- Gute Stängelgesundheit durch quantitative Resistenz gegenüber Phoma

Ertragsleistung

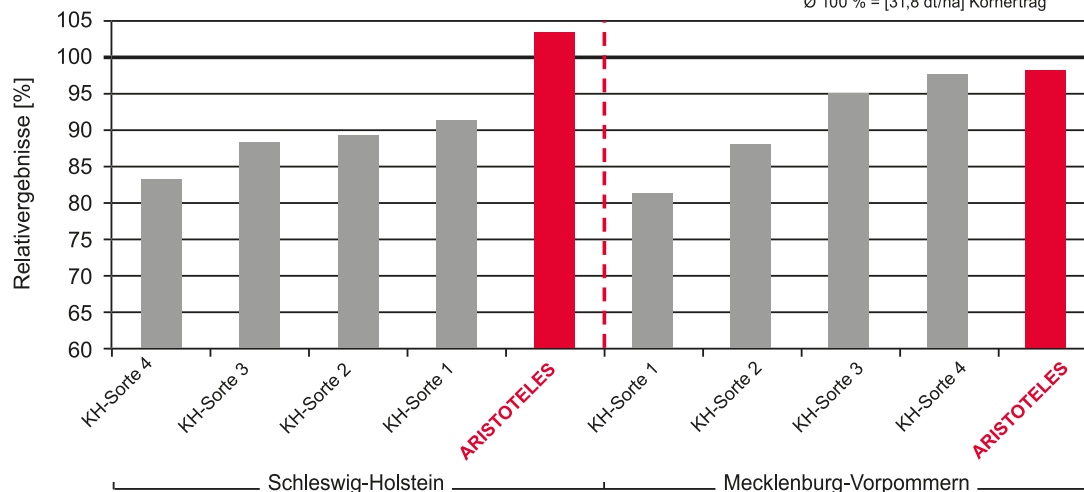
- Sehr hohe Praxis-Zufriedenheit mit den Erträgen im Probeanbau zur Ernte 2016

ARISTOTELES – DIE ÄUSSERST ERTRAGSSTARKE NEUE HYBRIDE MIT KOHLHERNIERESISTENZ

Kohlhernie-Versuche 2016

Ø 100 % = [1.568 Euro/ha] Marktleistung

Ø 100 % = [31,8 dt/ha] Kornertrag



Quellen: Schleswig-Holstein: Landwirtschaftliche Unternehmensberatung Ulrich Henne 2016, Standort: Grabau, LFA; Mecklenburg-Vorpommern: 2016, Standort: Albrechtshof, Auszug: Aristoteles im Vergleich zu in Deutschland zugelassenen kohlhernieresistenten Sorten des Wettbewerbs, dargestelltes Ergebnis: An beiden Standorten wurde kein Kohlhernie-Befall festgestellt.



00-Winterraps, EU-Hybridsorte

ARISTOTELES **NEU**

DER ERTRAGSGARANT BEI KOHLHERNIE!

EU-Zulassung 2016, BSA Zulassung erwartet

Anbau- und Sortenhinweise

Sortentyp

Erträge

- Kornertag: 
- Ölertrag: 

Qualität

- Ölgehalt: 





Agronomische Eigenschaften

- Reife: mittel
- Entwicklung vor Winter: gut
- Winterhärte: gut
- Pflanzenlänge: mittel
- Standfestigkeit: gut

Resistenzen und Sicherheit

- Phoma: ++
- Verticillium: ++
- Kohlhernie¹: +++++

Standorteignung

- Leichte Böden/Trockenlagen: 
- Gute Böden/Lehm/Löss: 
- Schwere Böden/Ton/Marsch/Höhenlagen: 
- Mulchsaat: 

Saatzeiteignung

- Frühsaat: 
- Spätsaat: 

Saatzeit/Saatstärke²

- Früh: 40-45
- Mittel: 45-50
- Spät: 50-55

Wachstumsreglerbedarf³

- Herbst: hoch - mittel
- Frühjahr: mittel

[1] rassenspezifische Resistenz, [2] keimfähige Körner je m², ohne insektiziden Beizschutz, [3] siehe Empfehlungen Wachstumsregler

++++ sehr gut +++ sehr gut bis gut ++ gut + mittel bis gut o mittel - mittel bis gering - - gering

 sehr gut/sehr hoch  gut/hoch  mittel  ausreichend/mittel bis gering  gering